

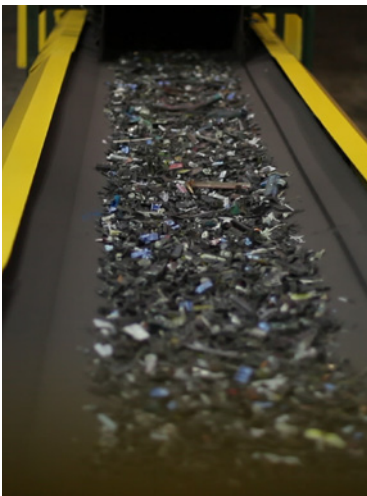
# PRODUCTOS DE IMPRESIÓN DISEÑADOS PENSANDO EN EL MEDIO AMBIENTE

HIT PRINT  
RESPONSIBLY



Desde su innovador diseño hasta un reciclaje fácil y sin costo los productos originales de HP te ayudan a ser responsable con el medio ambiente.

Cuando se trata de consumibles de impresión, en HP sabemos observar el cuadro completo. Nuestro enfoque ambiental, líder en la industria, tiene en cuenta el impacto sobre el medio ambiente en cada etapa, desde el diseño, fabricación y distribución de cartuchos, hasta el uso y eliminación de desperdicios por parte del cliente. Mediante el proceso de reciclaje de "ciclo completo" reutilizamos los cartuchos HP, devueltos a través del programa de reciclaje HP Planet Partners, como materia prima para fabricar nuevos cartuchos HP originales. Así, ayudamos a nuestros clientes a disminuir su impacto ambiental ofreciéndoles una manera responsable y gratuita de devolver los productos usados HP para su reciclado.<sup>1</sup>



## Impulsando un cambio positivo

El liderazgo en el respeto ambiental de HP comienza mucho antes de que el cartucho salga de la línea de producción. Mediante el programa de diseño ecológico de HP, hemos desarrollado cartuchos de tintas y tóner HP LaserJet originales que emplean menor cantidad de materiales y recursos, haciendo más fácil el reciclaje.

- **Materiales** – Desde 1992, HP ha reducido el número promedio de componentes utilizados en los cartuchos monocromáticos HP LaserJet a una tercera parte, así como los tipos de plástico utilizados en más de la mitad facilitando su reciclaje.
- **Contenido reciclado** – Las tintas HP y los cartuchos de tóner LaserJet han sido diseñados incluyendo el uso de plástico reciclado y manteniendo todos y cada uno de nuestros estándares de calidad y confianza. Según el estudio 2010 de evaluación del ciclo de vida, el plástico reciclado utilizado en cartuchos de tinta originales HP requiere menos de la mitad de combustibles fósiles en su fabricación, transporte y reciclaje comparado con el uso de plástico virgen.<sup>2</sup>
- **Fabricación** – Todos los cartuchos HP son producidos en instalaciones que cuentan con la certificación ISO 14001, un estándar para sistemas de gestión ambiental reconocido internacionalmente.

## La calidad importa

La excelente calidad de los consumibles originales HP le ayudarán a aprovechar recursos y reducir el desperdicio. Durante las pruebas QualityLogic, los cartuchos de tóner HP LaserJet originales demostraron su enorme fiabilidad y excelente calidad de impresión en comparación con otros cartuchos rellenos. De hecho, más de del 50% de las páginas impresas con cartuchos rellenos tuvieron uso limitado o fueron inservibles.<sup>3</sup> Un rendimiento de baja calidad implica reimpresiones y desperdicio de papel.<sup>4</sup> Confíe en la calidad de cartuchos nuevos de tóner HP LaserJet originales – su eficacia para superar los resultados de los cartuchos rellenos está probada y demostrada.<sup>3</sup>

## Reciclaje gratuito y conveniente

HP Planet Partners, nuestro programa de reciclaje líder en la industria a nivel mundial, te permite reciclar fácilmente tus cartuchos de tóner HP LaserJet sin ningún costo.<sup>1</sup> Todos los cartuchos originales de HP que recibimos de vuelta a través de Planet Partners pasan por un proceso de reciclaje de varias fases. Primero, se convierten en materia prima, que después se utiliza para crear nuevos productos de metal y plástico. Todo material restante se maneja responsablemente a través de la eliminación o recuperación de energía.

## DATOS DE INTERÉS:

- Desde que se puso en marcha el programa HP Planet Partners en 1991, nuestros clientes han devuelto y reciclado 389 millones de cartuchos HP de tinta y tóner de HP LaserJet, acumulando un volumen aproximado de 195 toneladas hasta ahora.
- Si colocáramos todos esos cartuchos de tinta y tóner HP LaserJet devueltos por nuestros clientes a través de nuestro programa Planet Partners sobre la línea del Ecuador, podríamos darle una vuelta y media al planeta Tierra.
- En el 2010, HP utilizó aproximadamente 8,8 toneladas de plástico reciclado para fabricar nuevos cartuchos originales HP, gracias a ello, evitamos el viaje de 490 tractores cargados de plástico a los basureros.<sup>5</sup>
- HP ha producido más de 2 billones de cartuchos de tinta y tóner HP LaserJet originales reutilizando materiales fruto de nuestro proceso de reciclaje de "circuito cerrado".

## RECICLAJE RESPONSABLE EN COLOMBIA

Devuelve tus cartuchos de tóner HP LaserJet originales a través del programa HP Planet Partners. Puedes solicitar su recolección a partir de 5 o más cartuchos HP LaserJet en [www.hp.com/latam/co/reciclar/](http://www.hp.com/latam/co/reciclar/) o llamando al 429-2970 ó al 01-8000-114-775.

## ¿SABÍAS QUE...?

Cuando eliges consumibles originales de HP, estás adquiriendo productos realizados por una compañía comprometida a reducir el impacto sobre el medio ambiente. HP es socio de la Omacha Foundation desde el 2007, ayudando a financiar los esfuerzos de la organización para proteger especies en peligro de extinción en ecosistemas acuíferos.



Para más información, visita [www.hp.com/la/reciclar](http://www.hp.com/la/reciclar)



<sup>1</sup> La disponibilidad del programa varía en cada país. El programa de devolución y reciclaje de cartuchos originales de HP está disponible en más de 50 países, territorios y regiones de Asia, Europa, así como América del Norte, América del Sur, y América Central, a través del programa de HP Planet Partners. Para más información, visite: [www.hp.com/recycle](http://www.hp.com/recycle)

<sup>2</sup> Para cartuchos producidos a partir del 2010. En base a una evaluación de ciclo de vida 2010 (ECV) realizada por Four Elements Consulting encargada por HP. El estudio comparó el impacto medioambiental producido por el uso de plástico de tereftalato de polietileno (PET) con el del empleo de PET reciclado en la fabricación de nuevos cartuchos de tinta Originales HP. Para más detalles visite, [www.hp.com/go/RecycledPlasticsLCA](http://www.hp.com/go/RecycledPlasticsLCA)

<sup>3</sup> Un estudio de QualityLogic en el 2010 comparó cartuchos HP LaserJet originales con cartuchos rellenos vendidos en Buenos Aires, Argentina y San Pablo, Brasil, para las impresoras HP LaserJet M1319f y P1006, HP 12A y 35A. Para más detalles visite, [www.qualitylogic.com/refilltestLA.pdf](http://www.qualitylogic.com/refilltestLA.pdf)

<sup>4</sup> Cálculo HP basado en resultados promedio del estudio de QualityLogic 2010 de Latinoamérica. ([www.qualitylogic.com/refilltestLA.pdf](http://www.qualitylogic.com/refilltestLA.pdf)). Un cálculo estimado de la huella de carbono incluye el uso de papel y energía en impresiones y reimpressiones, Asume el mismo número de páginas para su uso externo, interno e individual. Los resultados reales pueden variar.

<sup>5</sup> A partir de abril del 2011. Basado en una nómina de pagos de 40.000 Libras Esterlinas.